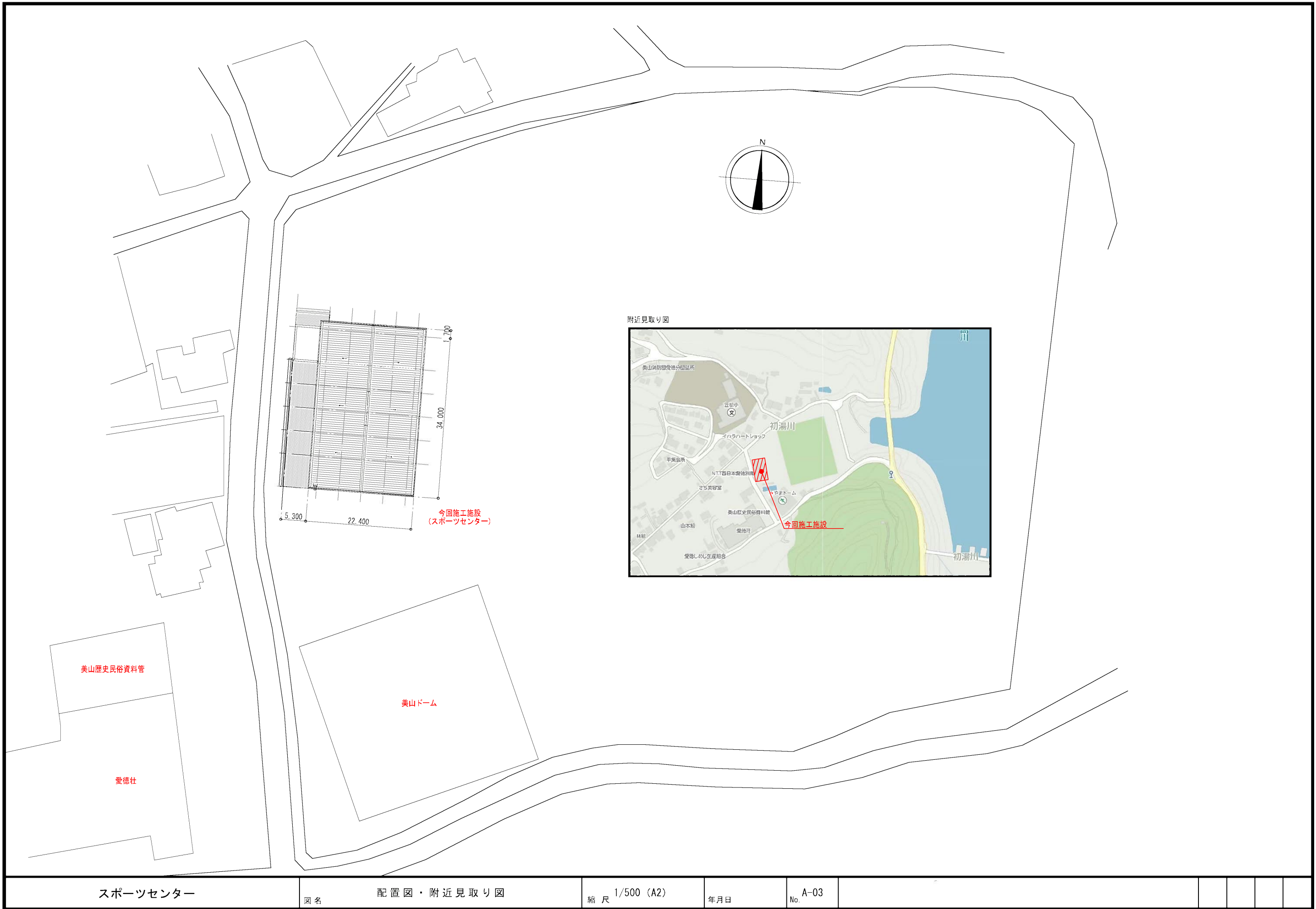


# スポーツセンター内部改修工事 設計図



スポーツセンター

図名

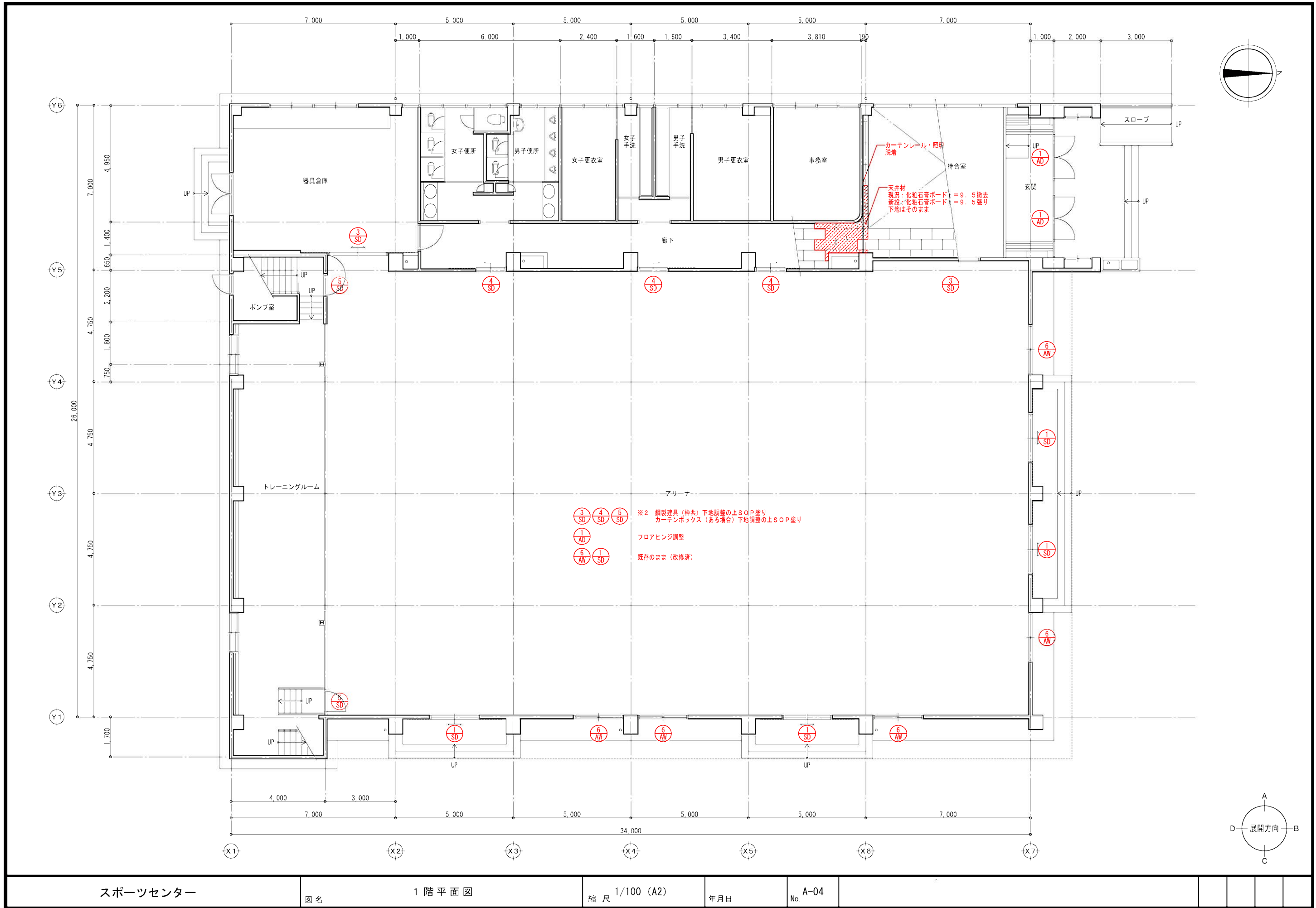
配置図・附近見取り図

縮尺 1/500 (A2)

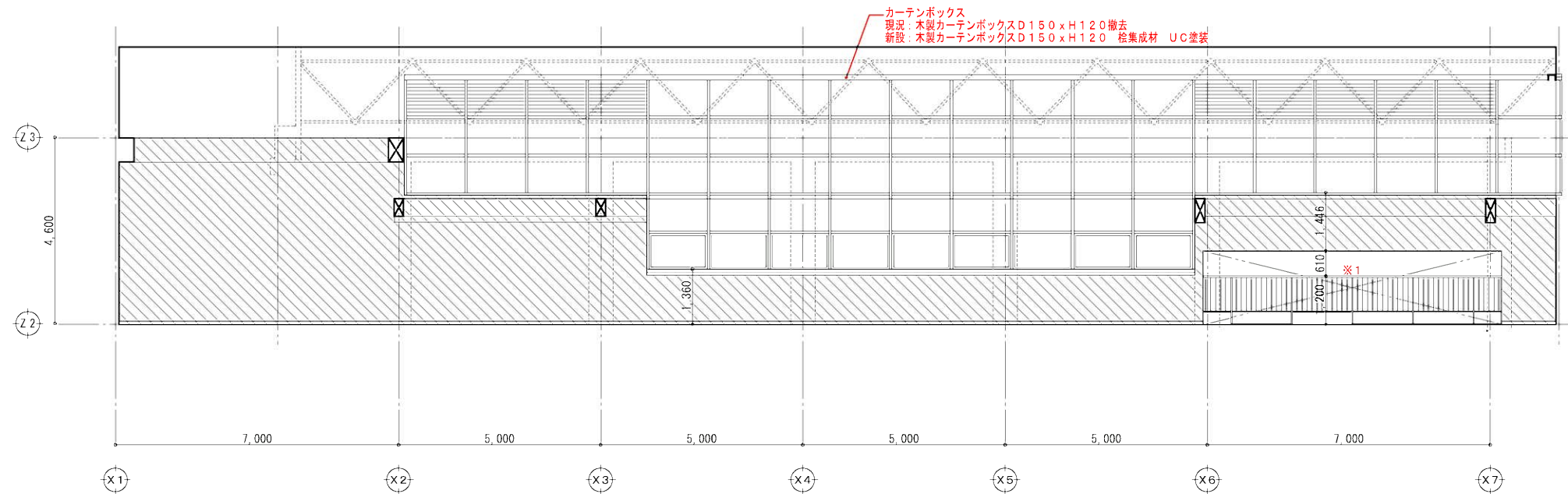
年月日

No. A-03

--	--	--	--





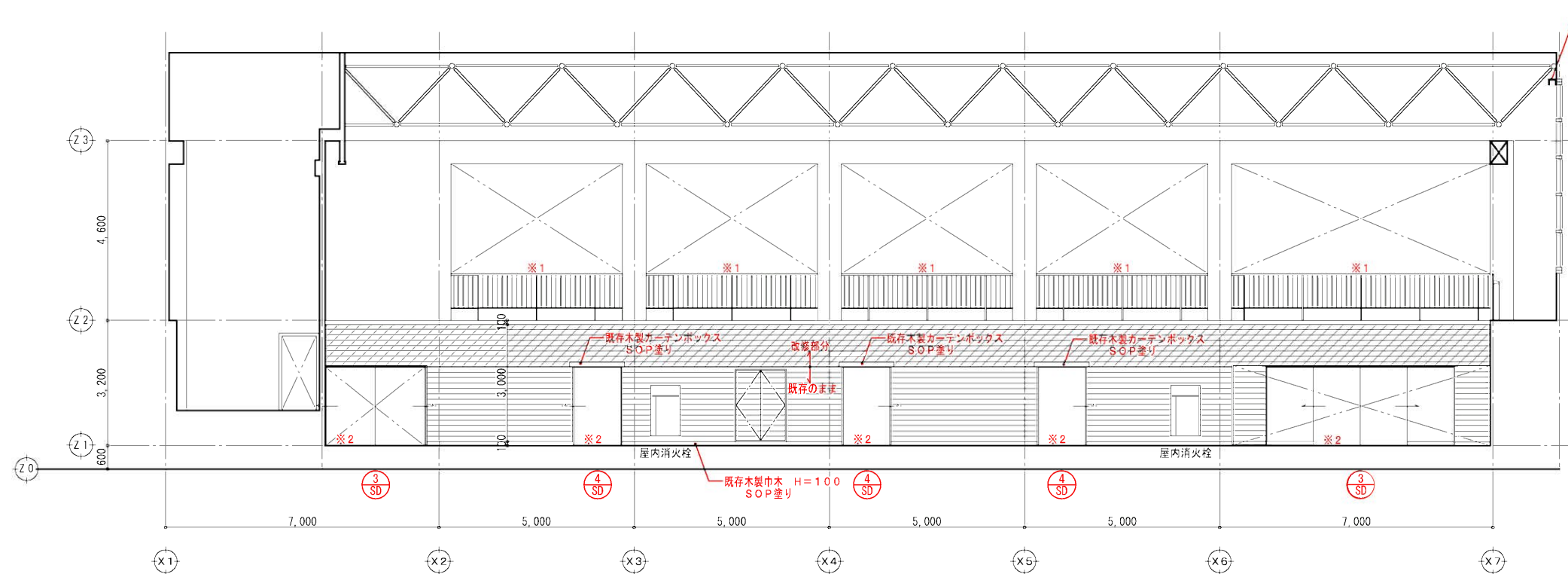


通路（ギャラリー） A 面

- アリーナ壁：既存壁仕上げ撤去（巾木そのまま）の上 化粧合板貼り t=8.5  
一部）壁下地木脚縁改修（ヨコ24x45@360 タテ24x45@450）
- ギャラリー壁：既存下地調整の上SOP塗り（柱型はそのまま）
- トレーニングルーム壁：既存壁仕上げ撤去（巾木・下地そのまま）の上 化粧合板貼り t=6.0

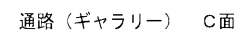
※1 手摺：GP40A 支柱：GP25A@1500  
控柱：GP25A@1500 手摺子：φ13@150  
横架材：25A 繋ぎPL：t=6  
改修）既存下地調整の上SOP塗り

※2 鋼製建具（松共）  
下地調整の上SOP塗り  
カーテンボックス（ある場合）  
下地調整の上SOP塗り



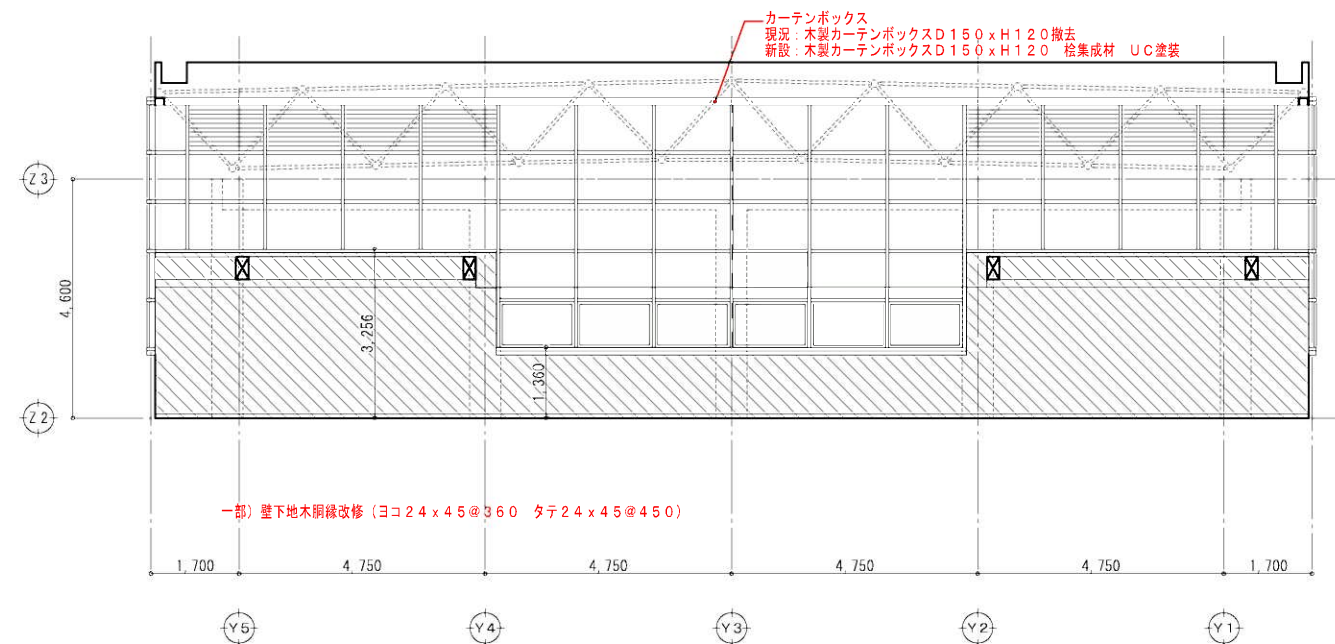
アリーナ A 面





※ 1  
手摺 手摺: GP40A 支柱: GP25A@1500  
控柱: GP25A@1500 手摺子: Φ13@150  
横架材: 25A 梁ぎPL: t-6  
改修) 既存地下地調整の上SOP塗り

アリーナ C面

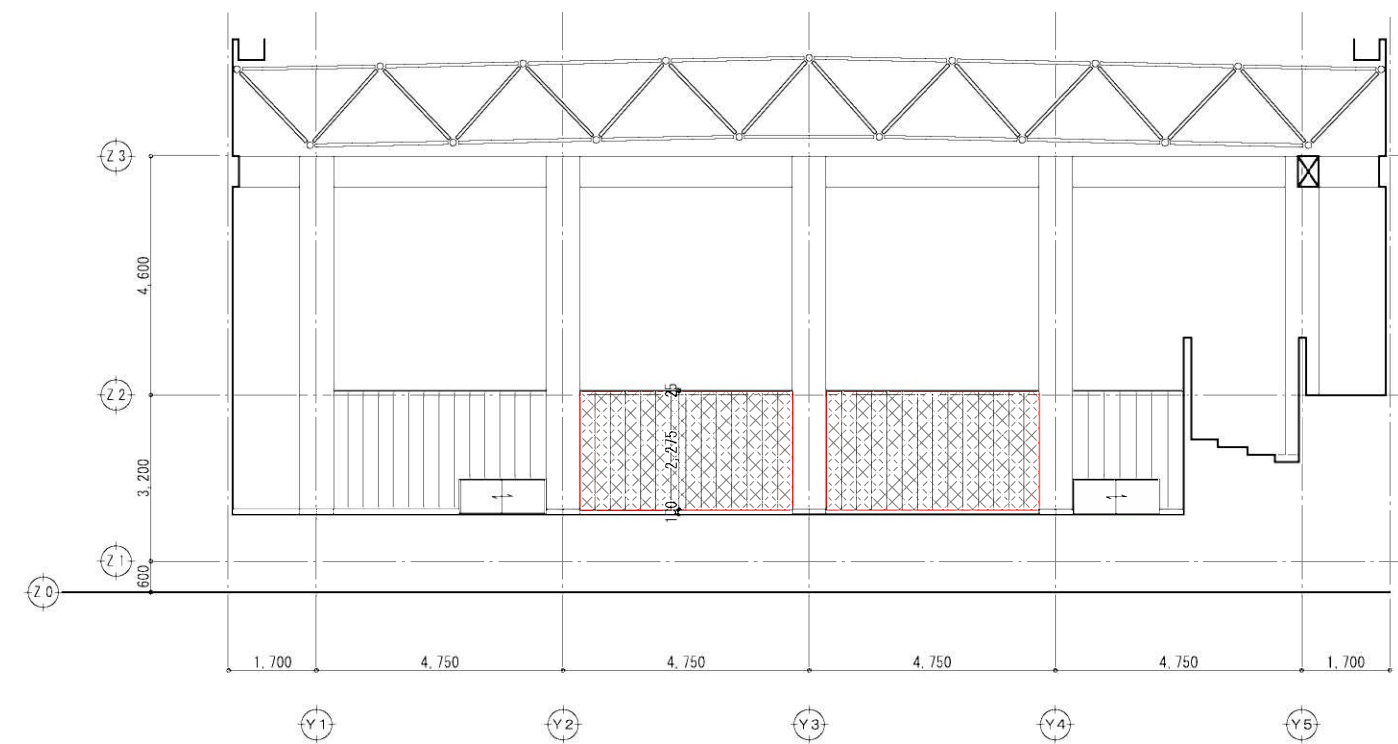


通路 (ギャラリー) B面

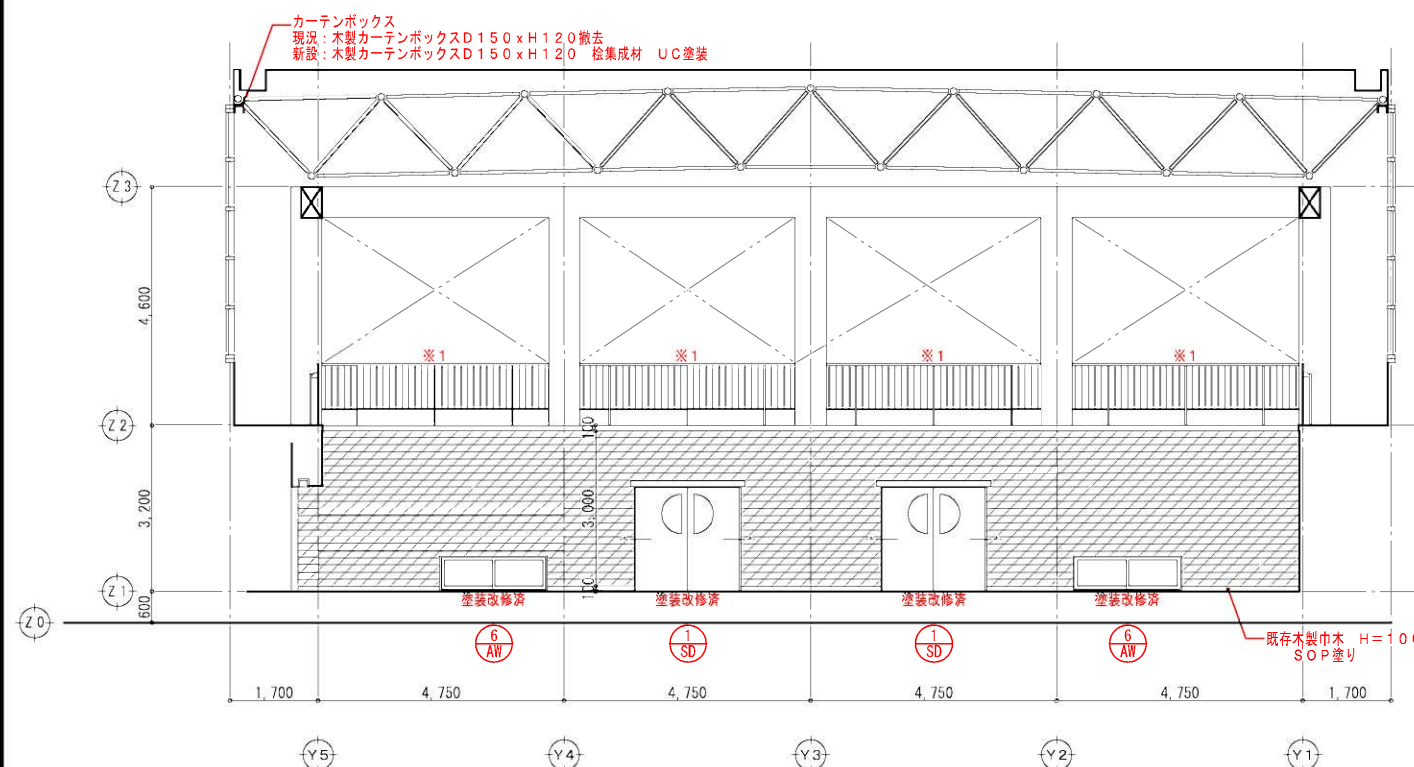
- アリーナ壁: 既存壁仕上げ撤去 (巾木そのまま) の上 化粧合板貼り t=8.5  
一部: 壁下地木脚縁改修 (ヨコ24 x 45 @ 360 タテ24 x 45 @ 450)
- ギャラリー壁: 既存下地調整の上SOP塗り (柱型はそのまま)
- トレーニングルーム壁: 既存壁仕上げ撤去 (巾木・下地そのまま) の上 化粧合板貼り t=6.0

※1 手摺: GP40A 支柱: GP25A@1500  
控柱: GP25A@1500 手摺子: Φ13@150  
横架材: 25A 繋ぎPL: t=6  
改修: 既存下地調整の上SOP塗り

※2 鋼製建具 (栓共)  
下地調整の上SOP塗り  
カーテンボックス (ある場合)  
下地調整の上SOP塗り



トレーニングルーム D面



アリーナ C面

